



ASSOCIATION AQUITAINE PROTHÈSE

33^{ÈMES} JOURNÉES

VENDREDI 6 & SAMEDI 7
OCTOBRE 2023



Le Rocher de Palmer
1, rue Aristide Briand - 33152 CENON

www.aquitaineprothese.com

VENDREDI 6 OCTOBRE 2023 - 8h30/12h30



Dr Matthias RZEZNIK
Lille

APPROCHE MODERNE DES THERAPEUTIQUES PARODONTALES

La notion de gradient thérapeutique avec le concept d'économie tissulaire et de dentisterie minimalement invasive développé dans le cadre du soin de la dent peut tout aussi bien être transposé en Parodontologie. L'objectif est de proposer des thérapeutiques les moins traumatisantes pour les tissus parodontaux et les plus confortables pour nos patients, tout en atteignant les objectifs de traitement. Ce gradient thérapeutique parodontal permet de proposer des traitements allant jusqu'au « surfaçage profond » sans anesthésie, sans douleurs et avec des protocoles simplifiés intégrant l'utilisation de lasers et chirurgies minimalement invasives de façon raisonnée. Parce que le confort du patient est l'un des 3 piliers de l'evidence based dentistry, changeons nos pratiques pour demain.

OBJECTIFS OPÉRATIONNELS ET COMPÉTENCES VISÉES PAR CETTE FORMATION

À l'issue de cette formation, vous aurez la capacité de :

- **Maîtriser le gradient thérapeutique en Parodontie** : Comprendre et intégrer les nouvelles données des maladies parodontales : origine, chronicité, solutions thérapeutiques en fonction des lésions
- **Poser un diagnostic** de maladie parodontale
- **Traiter efficacement les maladies parodontales** selon les données actuelles de la science
- **Ajuster les thérapeutiques** lors de traitements réfractaires
- **Maîtriser les outils de communication** pour accompagner les patients dans leur traitement

PROGRAMME DE LA FORMATION

Dépister et traiter les maladies parodontales

- Définitions et épidémiologie des maladies parodontales
- Comment dépister précocement les maladies parodontales,
- Comment expliquer les pathologies et communiquer avec son patient. Démystifier le langage motivationnel = quand quelques mots suffisent..!!
- L'éducation thérapeutique : Quid des prescriptions en prophylaxie bucco-dentaire
- Le traitement non chirurgical : La LIPT technique
- Utilisation des micro-inserts ultrasoniques

Traiter les parodontites réfractaires

- Rôle des adjuvants dans les thérapeutiques parodontales : un effet palliatif ?
- Rôle des pathologies systémiques et de la maintenance parodontale
- Rôle de la contention en parodontie
- Maîtriser le gradient thérapeutique et l'appliquer au quotidien.
- PRF, acide hyaluronique, Emd ... quand et pourquoi ?
- L'apport des Lasers : de la diode à l'ER-Yag comment s'y retrouver ?
- Poser l'indication d'un abord chirurgical = Réparation ou Régénération parodontale ?



VENDREDI 6 OCTOBRE 2023 - 14h00/18h00



Dr Karim NASR
Toulouse

JUSQU'OU PEUT-ON POUSSER LES INDICATIONS DE L'EMPREINTE OPTIQUE ?

Les flux de travail numériques sont de plus en plus présents voire incontournables au sein des laboratoires et cabinets dentaires. L'empreinte optique intra-orale est le premier maillon de cette chaîne numérique dont les objectifs sont la simplification des procédures, l'optimisation des étapes cliniques et de laboratoire, afin d'offrir une plus grande prédictibilité des résultats.

Le temps des acquisitions image par image avec poudrage est révolu, laissant place à des enregistrements « vidéo » en continu et en couleur. L'amélioration simultanée des performances techniques et ergonomiques ont facilité leur accessibilité pour l'ensemble des praticiens et étendu leurs champs d'applications, ouvrant la voie vers des flux de travail inédits. Cependant, des différences ou des spécificités existent entre les systèmes d'empreinte optique et il convient de choisir le système qui s'adaptera le mieux à sa pratique afin d'en garantir son intégration rapide et optimale. Par ailleurs, si les utilisateurs peuvent être tentés de très vite repousser les limites de l'empreinte optique, une belle empreinte ne signifie pas pour autant une bonne empreinte.

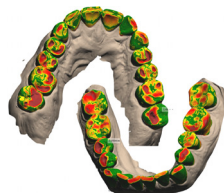
OBJECTIFS OPÉRATIONNELS ET COMPÉTENCES VISÉES PAR CETTE FORMATION

À l'issue de cette formation, vous aurez la capacité de :

- **Connaître les critères techniques et cliniques** liés aux caméras d'empreintes optiques
- **Comprendre les notions de chemin de scannage**
- **Appréhender les différentes stratégies de scannage** à mettre en œuvre selon les indications thérapeutiques
- **Appréécier les éventuelles limites des équipements actuels**
- **Comprendre les principaux flux de travail** numériques en prothèse

PROGRAMME DE LA FORMATION

- Flux numérique en odontologie
- Critères de choix cliniques d'un système d'empreinte optique
- Techniques de scannage selon les indications
- Sources d'erreurs utilisateur-dépendantes.
- Possibilités actuelles de ces équipements
- Projet esthétique numérique
- Flux de travail numérique en prothèse amovible
- Enregistrement numérique de l'occlusion
- Protocoles permettant d'optimiser et simplifier les traitements.



SAMEDI 7 OCTOBRE 2023 - 8h30/13h00



Dr Hughes DE BELENET
Marseille

RESTAURER LA DENT EN 2023 : QUAND ET COMMENT INTERVENIR ?

Un surprenant décalage existe entre ce que notre profession pense être la bonne attitude face à la maladie carieuse et les recommandations scientifiques les plus actuelles sur le sujet. En reprenant les bases de la cariologie et en s'appuyant sur le concept de « dentisterie minimaliste invasive », cette conférence cherchera à corriger certaines lacunes en termes de diagnostic clinique, de prévention, d'indications d'intervention et de décisions thérapeutiques. N'hésitez plus, venez apprendre « à mettre plus de pulpe dans vos traitements » !

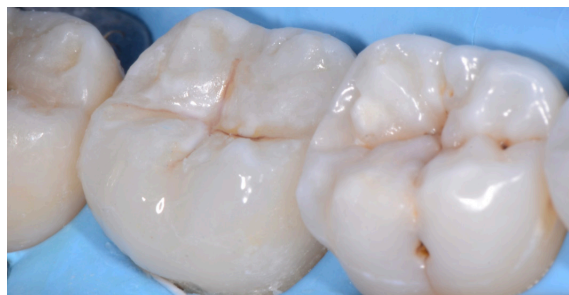
OBJECTIFS OPÉRATIONNELS ET COMPÉTENCES VISÉES PAR CETTE FORMATION

À l'issue de cette formation, vous aurez la capacité de :

- identifier les stades de la carie
- comprendre la notion de curetage « sélectif »
- savoir quand et comment « réparer » les anciennes restaurations
- évaluer les avantages et inconvénients de chaque technique de restauration
- maîtriser les procédures de chaque technique

PROGRAMME DE LA FORMATION

- Traitement de certaines lésions carieuses sans fraisage
- Principes de la préservation pulpaire
- Réparation des restaurations défectueuses
- Différentes techniques de restaurations de la dent vivante :
 - Composites directs
 - Onlays
 - Overlays
 - Couronnes



Échanges confraternels autour d'un buffet à partir de 13h00

Convocation à l'Assemblée Générale de l'AAP : Samedi 7 octobre à 14h00

Les formations des vendredi 6 et samedi 7 octobre 2023 sont susceptibles d'être prises en charge par le FIF-PL. N° d'accréditation au groupement formateur : 72 33 03 83 333.



REPUBLIQUE FRANÇAISE

BULLETIN D'INSCRIPTION

ASSOCIATION AQUITAINE PROTHÈSE

NOMPrénom

N°ADELI (9 chiffres) ou N° étudiant :

Adresse

Téléphone

Mail (obligatoire)

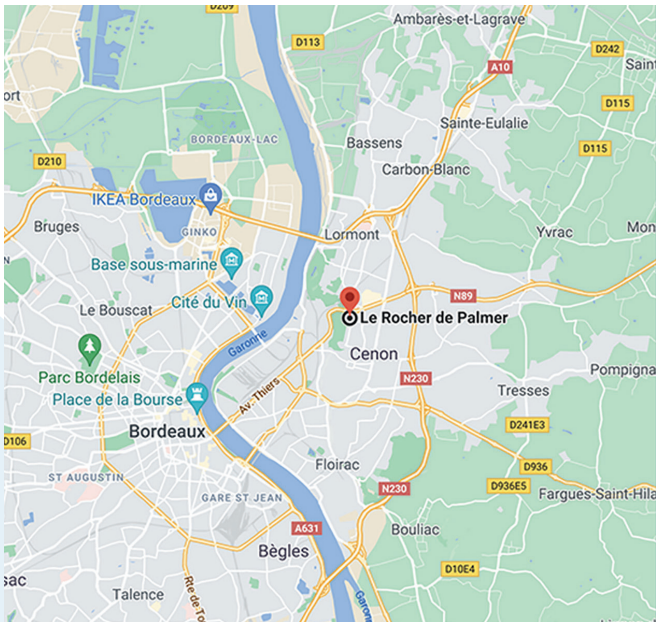
Cocher la case choisie	NON MEMBRE	MEMBRE au 30/05/23	Étudiant non thésé/ interne
Journée du vendredi 6 octobre :	320 € <input type="checkbox"/>	270 € <input type="checkbox"/>	75 € <input type="checkbox"/>
Journée du samedi 7 octobre :	250 € <input type="checkbox"/>	200 € <input type="checkbox"/>	75 € <input type="checkbox"/>
Les deux journées :	450 € <input type="checkbox"/>	370 € <input type="checkbox"/>	130 € <input type="checkbox"/>

En cochant cette case, je reconnais avoir pris connaissance des conditions générales de vente (CGV) et du règlement intérieur, consultables sur le site www.aquitaineprothese.com

À retourner avec votre règlement à l'ordre de **AAP - 180, Rue des orangiers - 33200 BORDEAUX**
(inscriptions acceptées dans la limite des places disponibles).

Toute annulation arrivée après le 24/09/2023 ne pourra faire l'objet d'aucun remboursement.





ACCÈS POUR LE ROCHER PALMER

1, rue Aristide Briand - 33150 Cenon

En voiture :

depuis la rocade prendre sortie n°26. Parking gratuit du Château Palmer

En Tramway :

Ligne A : direction La Gardette, arrêt Buttinière

OU

Ligne A : direction Floirac Dravemont, arrêt Palmer

Renseignements et inscriptions sur www.aquitaineprothese.com

J. Geoffrion : 06 62 13 59 28

A. Lastrade : 06 78 79 52 01

M. Bartala : 06 86 68 00 93

J. Brousseau : 05 56 35 46 03

J.-P. Blanchard : 06 08 27 52 31

V. Séguéla : 06 61 65 38 61

F. Gehin-Roche : 06 13 33 68 51

C. Pascali : 06 48 78 03 31

FORMATION À DESTINATION DES CHIRURGIENS-DENTISTES

- **Docteur en chirurgie dentaire** (ou praticien en cours de doctorat ayant validé leur CSCT ou équivalent européen) :
 - exerçant en libéral, salarié ou en tant que salarié (d'un centre de soins, d'un centre hospitalier ou d'un cabinet indépendant),
 - à la retraite (sur présentation d'une attestation de caisse de retraite).
- **Étudiant en T1** (6^{ème} année) de chirurgie dentaire (autorisé par l'Université de Bordeaux, représentée par Mme la Professeur Caroline Bertrand - Doyenne), sur présentation d'une photocopie de carte d'étudiant.

PERSONNES EN SITUATION DE HANDICAP

Vous êtes en situation de handicap ?

Nous sommes disponibles pour échanger avec vous sur vos besoins afin de mettre en place les solutions optimales pour vous accueillir. Merci de nous envoyer un message sur la boîte mail :

contact@aquitaineprothese.com ou par téléphone au **Dr Adrien LASTRADE 05 56 28 14 22**

MOYENS ET MÉTHODES PÉDAGOGIQUES

Exposés des cas cliniques, parfois d'échecs, à partir desquels les conclusions théoriques sont tirées puis développement de pas à pas pratiques dans la réalisation d'actes conformes, le tout étayé par de la bibliographie récente.

MODALITÉS D'ÉVALUATION CONTINUE

Questionnaires à choix multiples (QCM) remplis à la fin de chaque journée.

MODALITÉS D'ÉVALUATION DE LA SATISFACTION

Questionnaire de satisfaction par google form. Pour nos journées de 2022 :

- **98 %** des auditeurs ont jugé la formation conforme à leurs attentes.
- **95 %** des auditeurs ont trouvé la formation directement applicable au cabinet.

PARTENAIRES

ACADEMIE d'ART DENTAIRE - ACTEON PRODUITS DENTAIRE - AG2R LA MONDIALE - BIOTECH INTERNATIONAL - DENTAL'HD - DENTAL'OCEAN - DENTEA-PULPDENT - DENTSPLY SIRONA - EVIDENT - GACD - GEISTLICH - GSK - HENRY SCHEIN - HU-FRIEDY - INFORMATION DENTAIRE - KAVO DENTAL SAS - KULZER - MEDICALE de FRANCE - NOBEL BIOCARE - ODENTIK - OMNIUM DENTAIRE - PIERRE FABRE ORAL CARE - PROGEVI - SAFIR - SUNSTAR MEDICADENT - VOCO - W&H